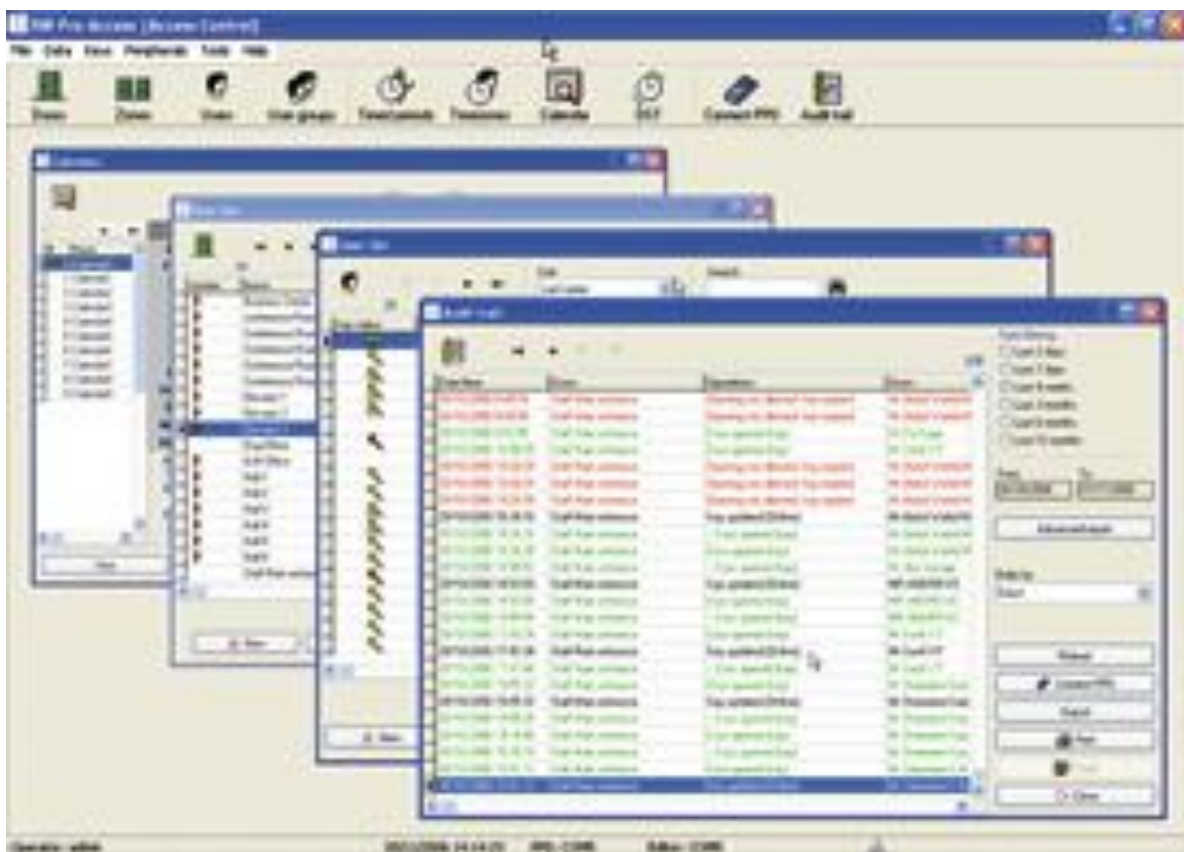


Software

Software Access

Die Pro Access Software von SALTO wurde entwickelt, um über ein leistungsstarkes Zutrittskontroll-Managementwerkzeug zu verfügen. Mit ihrer Leistungsfähigkeit kann fast die gesamte Zutrittskontrolle eines Gebäudes ausgeführt werden.

Pro Access kann eine große Anzahl an Türen verwalten. Da der Großteil der zutrittsrelevanten Information direkt auf die Schlüsselkarten geschrieben wird-, ist die Türverwaltung ein simpler Fall des Kartenmanagements. Einfach durch das Update der Karten können die meisten zutrittsrelevanten Benutzerrechte geändert werden, z. B. Hinzufügen/Löschen von Türen, Zeitzonen, Kalender.



Softwareversionen:

- Pro Access 100 und HAMS 100 RW bis zu 100 Benutzer und 4 Online-Türen.
- Pro Access 500 und HAMS 500 RW bis zu 500 Benutzer und 8 Online-Türen.
- Pro Access Excellence und HAMS Excellence RW bis zu 64.000 Benutzer und 16 Online-Türen.
- Pro Access Connected und HAMS Connected RW bis zu 64.000 Benutzer und unbegrenzte Anzahl an Online-Türen.
- Pro Access Department Operator und HAMS Department Operator bis zu 64.000 Benutzer, unbegrenzte Anzahl an Online-Türen und Abteilungsverwaltungen.

Technische Merkmale:

- Bis zu 64.000 Benutzer
- Bis zu 64.000 Türen und i-Locker
- Passwortgeschützte Anwenderprofile
- 256 Kalender
- 256 Perioden
- 256 Zeitzonen
- Erhältlich mit SALTO-Datenbank-Engine oder MS-SQL-Server-Datenbank-kompatibel
- Verbindung mit Online-Einheiten über TCP-IP-Protokoll bei Verwendung von LAN- und WAN-Netzwerken und gesichert durch verschlüsseltes Protokoll
- Optional Mehrplatzsystem

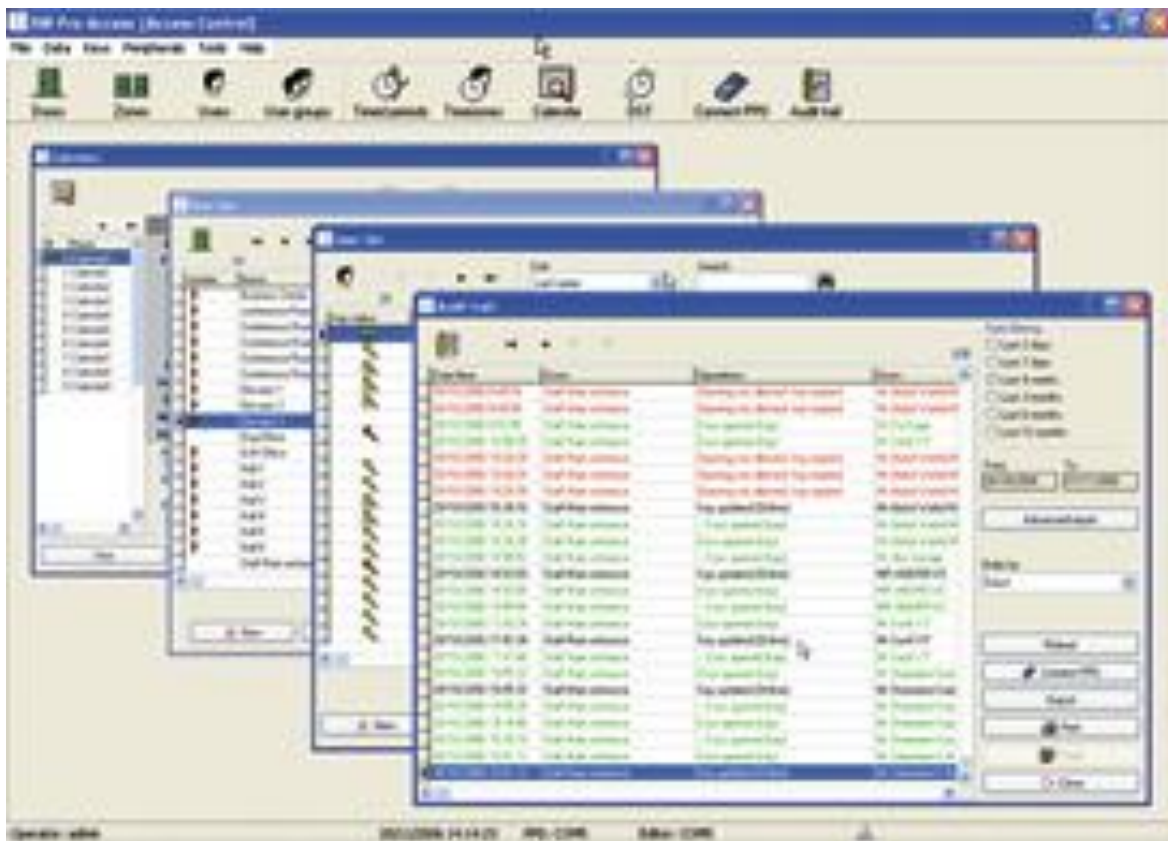
Technische Voraussetzungen:

- Betriebssystem: Windows Vista, XP, 97, Millenium, 2000, Windows Server 2003 oder Windows Server 2008.
- RAM-Speicher: 64 MB (mind.), 128 MB (empfohlen).
- Festplattenspeicher: ca. 50 MB (abhängig von Datenbasis).
- MDAC Version 1.2 oder höher.
- Prozessor: Pentium II.
- CD-Laufwerk.
- USB-Ausgang.
- MS-SQL Server Express, MS-SQL Server 2005 oder MS-SQL Server 2008 (für SALTO SQL-Datenbasis-Version).

Zutrittskontrollsoftware HAMS

SALTO hat die Hotel-Zutrittskontroll-Software HAMS (Hotel Access Management Software) für Hotels zur einfachen Kontrolle all ihrer Zutritts- und Gästeverwaltungsbedürfnisse in einem einzigen benutzerfreundlichen System entwickelt.

HAMS eignet sich für jede Art von Hotel – von jenen, die nur eine kleine Zimmeranzahl verwalten müssen, bis zu den größten Resorthotelanlagen mit tausenden Zimmern. Die Software hat eine große Auswahl an Funktionen und Instrumenten zur leichten Kontrolle sämtlicher Online- und Offline-Hotelzimmer und Hotelein- und -ausgangstüren einer Anlage von einer zentralen Stelle aus.



Softwareversionen:

- Pro Access 100 und HAMS 100 RW bis zu 100 Benutzer und 4 Online-Türen.
- Pro Access 500 und HAMS 500 RW bis zu 500 Benutzer und 8 Online-Türen.
- Pro Access Excellence und HAMS Excellence RW bis zu 64.000 Benutzer und 16 Online-Türen.
- Pro Access Connected und HAMS Connected RW bis zu 64.000 Benutzer und unbegrenzte Anzahl an Online-Türen.
- Pro Access Department Operator und HAMS Department Operator bis zu 64.000 Benutzer, unbegrenzte Anzahl an Online-Türen und Abteilungsverwaltungen.

Technische Merkmale:

- Bis zu 64.000 Benutzer
- Bis zu 64.000 Türen und i-Locker
- Passwortgeschützte Anwenderprofile
- 256 Kalender
- 256 Perioden
- 256 Zeitzonen
- Erhältlich mit SALTO-Datenbank-Engine oder MS-SQL-Server-Datenbank-kompatibel
- Verbindung mit Online-Einheiten über TCP-IP-Protokoll bei Verwendung von LAN- und WAN-Netzwerken und gesichert durch verschlüsseltes Protokoll
- Optional Mehrplatzsystem

Technische Voraussetzungen:

- Betriebssystem: Windows Vista, XP, 97, Millenium, 2000, Windows Server 2003 oder Windows Server 2008.
- RAM-Speicher: 64 MB (mind.), 128 MB (empfohlen).
- Festplattenspeicher: ca. 50 MB (abhängig von Datenbasis).
- MDAC Version 1.2 oder höher.
- Prozessor: Pentium II.
- CD-Laufwerk.
- USB-Ausgang.
- MS-SQL Server Express, MS-SQL Server 2005 oder MS-SQL Server 2008 (für SALTO SQL-Datenbasis-Version).